

# 岐阜市立草潤中学校 学校案内

<生徒・一般用> 12月改定版

ありのままの君を  
受け入れる新たな形

校名の由来は、中国の戦国時代の儒学者「荀子」の言葉

「内に素晴らしいものがあれば、いつかは外にあらわれる」の意



通学区域・・・岐阜市内全域

岐阜市の中心部に立地



岐阜市立草潤中学校 500-8847 岐阜市金宝町四丁目1番地

TEL : (058) 263-3801 (既に利用可) FAX

Mail URL

最寄りの駅

・JR 岐阜駅 約 1.1km 徒歩で約 15 分 ・名鉄岐阜駅 約 1.2km 徒歩で約 16 分

最寄りのバス停

・大宝町 徒歩で約 2 分 ・千手堂 徒歩で約 4 分  
・文化センター金神社前 徒歩で約 3 分 ・金宝町 徒歩で約 8 分

不登校特例校設置準備室 (岐阜市役所南庁舎 3 階 教育委員会 教育政策課内)

〒500-8720 岐阜市神田町1丁目11番地

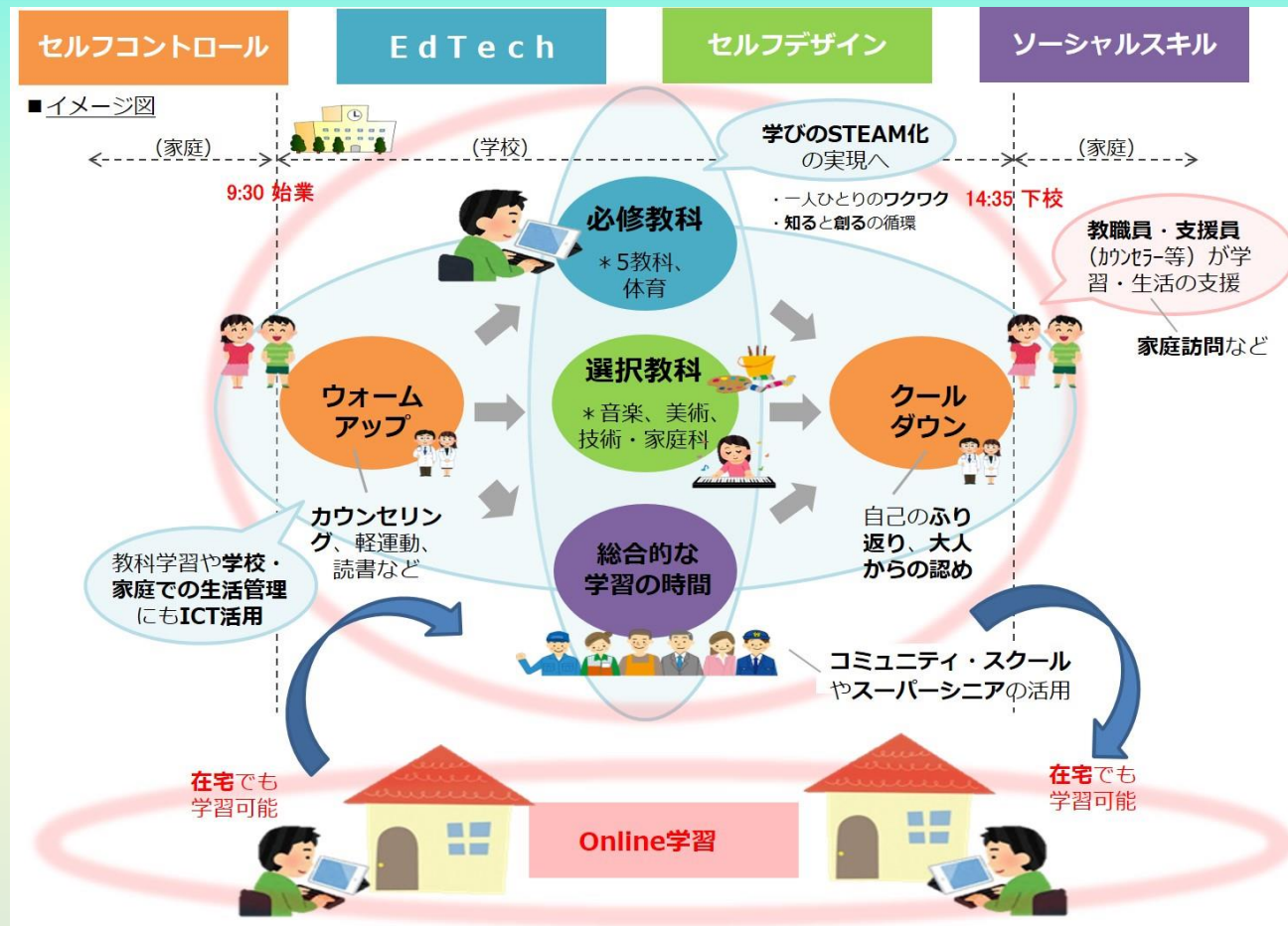
TEL: 058-214-2240 (直通) FAX: 058-265-8045

Mail : gakkou-junbi@city.gifu.gifu.jp



これまでの学校のシステムに合わせることに疑問を感じ、不登校を経験した**生徒のありのままを受け入れ、個に応じたケアや学習環境**の中で**心身の安定**を取り戻しつつ、**新たな自分の可能性を見出すこと**を目指します。

## 1 こんな学校！ こんな中学校！



## 2 まったく新しい学校の基本的な考え方

- セルフコントロール**  
・心と体のバランスを整え、自立を目指しましょう。
- EdTech**  
・ICTを活用した、一人ひとりに合った学びを進めましょう。
- セルフデザイン**  
・自分の興味で教科を選択し、**自分の得意**を見つけましょう。
- ソーシャルスキル**  
・体験的な学習を通して、**人とのつながり**を感じましょう。
- Online学習**  
・個人用のタブレットで、居心地の良い場所で学びましょう。



## 3 Q & A

### Q 1. どんな子が、転入学できるのですか？

A：これまでの学校という枠の中で自分の才能を生かせなくて学校に行けなかった生徒、**不登校を経験した生徒のための学校**です。**(定員 3 学年で 40 名)**

### Q 2. 毎日、必ず登校しなければならないのですか？

A：必ず登校する必要はありません。**家庭での学習を基本にして学習を進めるコース、家庭で学習して週に数日登校するコース、毎日登校するコース**など、自分にフィットするリズムを相談しましょう。  
(一人 1 台のタブレットを用意しますので、家での学習もできます。)

### Q 3. 高校への進学はできるのですか？ 学期ごとのテストや評価は？

A：**高校の受検は可能**です。家庭学習も必要ですが個別に進路相談を行います。学期ごとの定期テストを一齐に実施することはありません。評価についても個別の学習状況をもとに**個別に評価**を行います。

### Q 4. 制服や規則はあるのですか？

A：**制服や指定の体操服などはありません**。必要なら一緒に考えましょう。校章や校歌も今はありません。必要ならみんなで決めましょう。

### Q 5. 通学手段はどうするのですか？

A：**徒歩、自転車、公共交通機関**を利用します。保護者による送迎も可能です。最も通学し易い方法で、安全面に気を付けて通学してもらいます。

遠距離通学の場合は、遠距離通学として市から補助金が支給されます。

### Q 6. 給食はあるのですか？

A：**給食はありません**。**弁当を持参**するか、業者の弁当を注文することができます。弁当は、校内のお気に入りの場所で食べることができます。

### Q 7. 草潤中学校の先生は、どんな先生がいるのですか？

A：草潤中学校での勤務を希望した各教科の先生その他、養護教諭・事務職員・スクールカウンセラー、サポーター等 20 名程度の職員で対応します。  
**担任の先生は 5 月に生徒の皆さんの希望で決定**します。

### Q 8. 学年ごとに一斉授業を実施するのですか？

A：学年ごとに基本的な時間割は設定しますが、**個別にカリキュラムを編成**するなど、個の可能性を伸ばすために、個別最適化を図る学習を展開します。  
ICT機器を活用した個別学習など多様な学びを提供します。

### Q 9. 学校説明会や入学手続きは、いつ行うのですか？

A：**学校説明会を 10/31(土)、12/12(土)の 2 回実施**の予定です。(9 月申込開始)学校説明会や**学校見学会 1 月 9 日(土)**を経て、本人・保護者、学校・エールぎふ等と相談して、**転入生徒を 1 月末を目途に**決めていきます。

### Q 10. 定員 40 名で転入学できない場合は、別の支援はしてもらえますか？

A：**定員 40 人に加え、在籍校に在籍したまま週 1 日、登校して 50 分個別に支援するコース、週 1～2 回 Online で支援するコースも準備中**です。P5 下段参照





# 森・川・海の各教室



黒板をホワイトボードに！  
机椅子も学校らしくない



体育の運動にも使用！  
昼休みには、シエスタ空間！



活用の仕方は  
無限大 ∞



在籍校に籍を置いたまま  
週1日 50分登校の通級支援



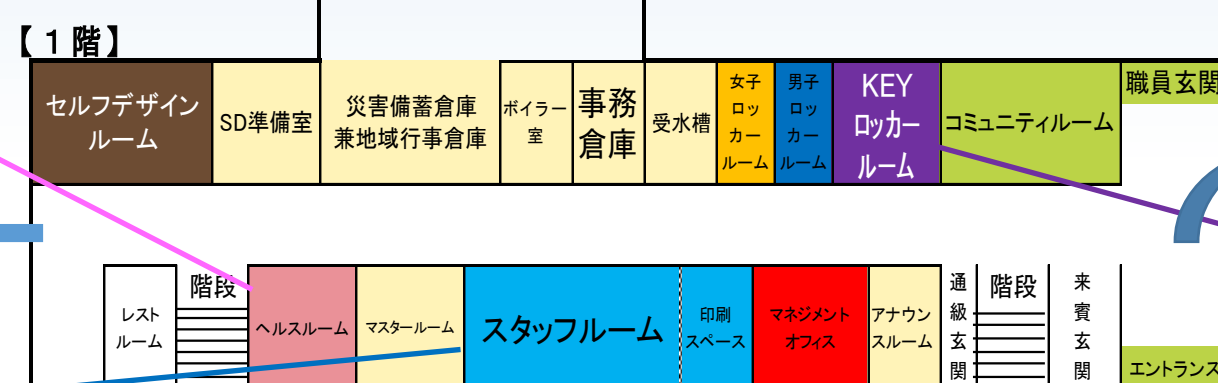
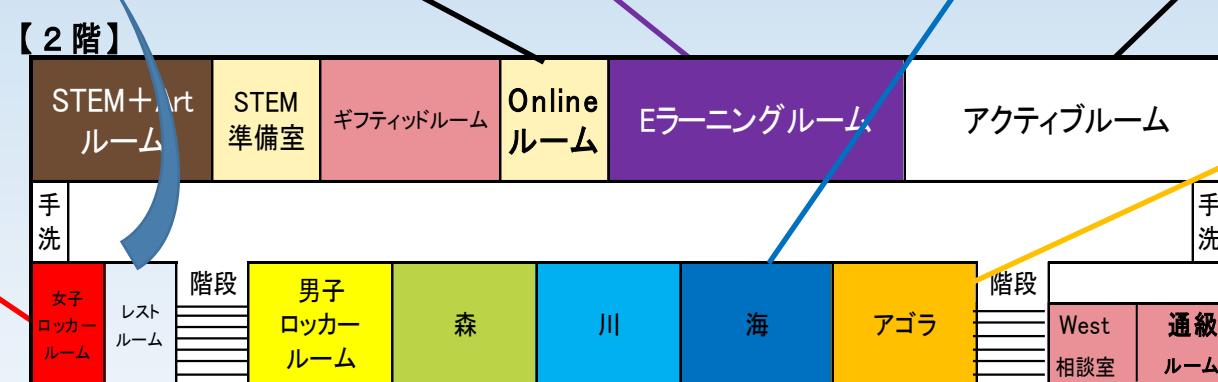
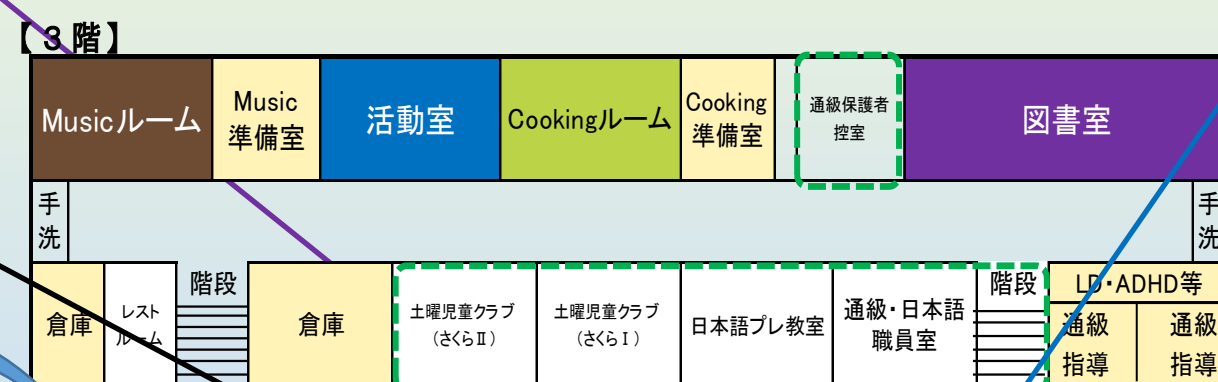
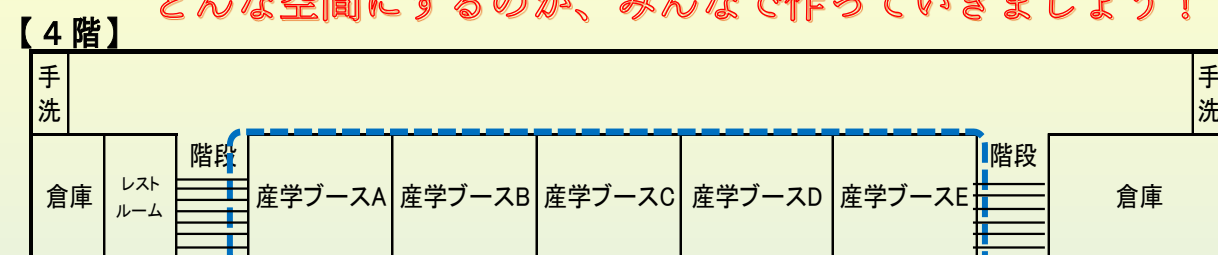
生徒玄関以外にも  
談話・相談スペース



鍵付きの個人ロッカー  
お弁当の保管  
電子レンジもあります！

## 4 草潤中学校 フロアマップ

どんな空間にするのか、みんなで作っていきましょう！



個別学習の部屋！

仕切りを設けた個室空間！

9室設置



在籍校に籍を置いたまま、  
Onlineで支援をする拠点

皆さんが主に使用する2階のトイレは、  
R2年度中に全面改修(2月完成予定)



更衣室として利用  
個人の荷物の保管

安心して来室できる空間



先生だけの部屋ではなく  
相談・コミュニケーションスペースを設置

体育館



